

# MIKRO APARTAMENT

POKÓJ OPCJONALNIE Z ANEKSEM

KUCHENNYM: 13.7m<sup>2</sup>

TOALETA MINIMUM: 2,8 m<sup>2</sup>

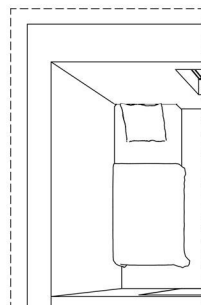
**16,5m<sup>2</sup>**

Zaprojektowana przestrzeń mikroapartamentu umożliwi różnorodną aranżację. Może pełnić funkcję mikroapartamentu hotelowego, a także pokoju studenckiego, czy kompaktowego mikromieszkania wyposażonego w aneks kuchenny i meble do przechowywania.

Prezentowane kolekcje mebli są odpowiedzią na potrzeby aktywnych i młodych ludzi oraz wyzwania, które dyktuje mały metraż.

## Prezentujemy kolekcję MOD:

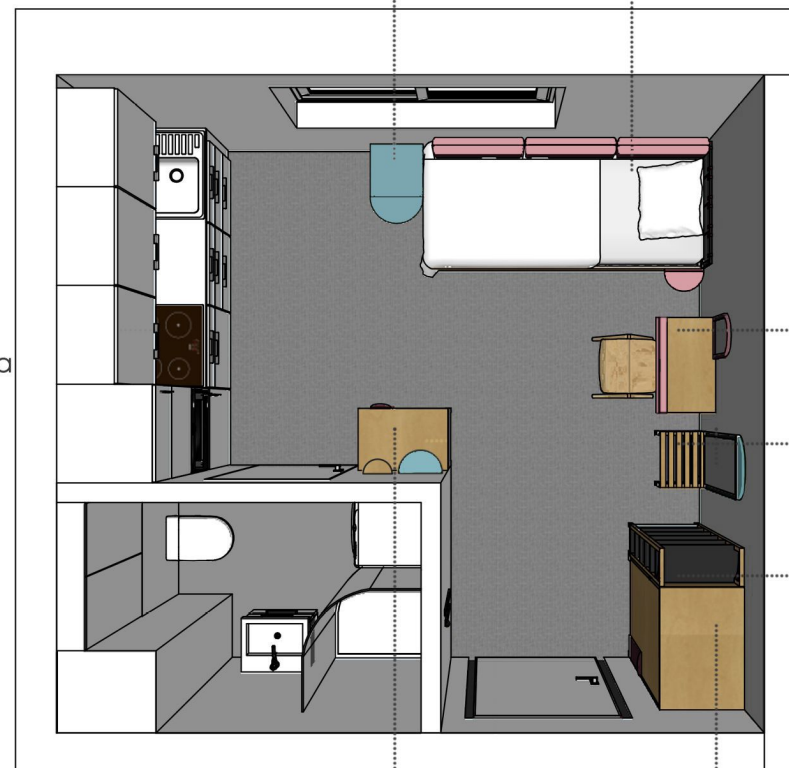
- meble ekologiczne drewniane o prostej, atrakcyjnej formie, małogabarytowe
- wielofunkcyjne - meble zamykające w sobie funkcje dwóch, np. biurko-toaletka
- kompaktowe - z elementami wysuwanymi, rozkładanymi, co daje dodatkową powierzchnię użytkową,
- personalizowane - możliwość modyfikacji i konfiguracji mebli poprzez dodawanie / odejmowanie elementów konstrukcyjnych, dobór kolorystyki oraz dowolne rozmieszczanie i łączenie brył (np. rozbudowywanie półki poprzez dodawanie modułów)



Możliwość wstawienia dodatkowego łóżka zamiast aneksu kuchennego

Stolik ~40x40x40 cm,  
po rozłożeniu  
(s/d/w) ~60x40x40 cm

Łóżko z zagłówkiem 80x200 lub  
90x200 cm - standardowe wymiary  
jednoosobowego łóżka



Biurko/toaletka z  
lustrem (s/d/w)  
~50x70x75cm

Lustro z miejscem  
na bagaż (s/d/w)  
~35x45x40 cm

Regał dopasowa-  
ny do szafy (s/d/w)  
~25x55x190 cm

Półki ścienne

Komoda (s/d/w)  
~45x65x90 cm

Szafa (s/d/w)  
~80x55x190 cm